



## HERRE SWEATER MED FLETMØNSTER

**Best. nr:** 23199-2035 **Garn:** Tanja 1 ngl = 100 g, 100% akryl

**Størrelse:** S (M) L  
**Materialer:** 5 (5) 6 ngl

**Strikkepinde:** 4 og 5 mm  
**Rundpind:** 5 mm, 40 cm  
**Bredde:** 111 (115) 122 cm  
**Hel længde:** 70 (72) 74 cm

## BESKRIVELSE:

### STRIKKE FASTHED:

18 m på p 5 = 10 cm. OBS: kontroller strikkefastheden nøje. Strikker du for fast, byt til grovere pinde. Strikker du for løst, byt til tyndere pinde. Stemmer strikkefastheden ikke får arbejdet forkerte mål og det angivne garnforbrug ændres.

### BAGSTYKKE:

Slå 104 (108) 112 m op på p 4. Strik rib 7 cm 1 r, 1 vr. Skift til p 5. Find midten og strik fletmønster i henhold til diagram. Når arbejdet måler 70 (72) 74 cm lægges arbejdet til side.

### FORSTYKKE:

Strikkes som bagstykket indtil arbejdet er 7 cm kortere end bagstykket, sæt de midterste 24 m på en nål og strik hver side for sig, tag 1 m ind mod halsen 4 gange. Ved samme længde som bagstykket, lægges bag- og forstykke retside mod retside, og der lukkes af på skulderen med 1 m fra hver p samtidig.

### ÆRMER:

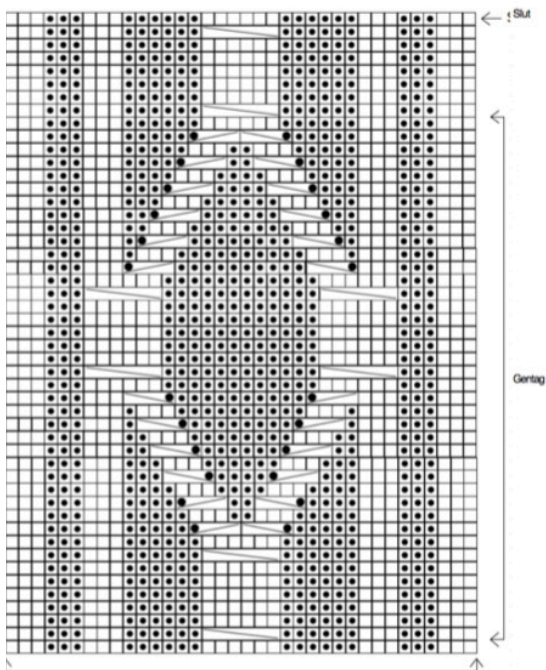
Slå 40 m op på p 4 og strik 7 cm rib. Tag ud på sidste rib omg til 70 m jævnt fordelt. Skift til p 5. Strik fletmønster på de midterste 36 m. Maskerne ved siden af fletmønstret strikkes i glatstrik med vrangen ud. Tag 1 m ud i hver side hver 3. cm 10 gange. Når ærmet måler 49 (50) 51 cm lukkes af.






### HALSKANT:

Saml 85 m op på rundp 5 og strik 3 cm rib 1 r 1 vr. Luk af.

### MONTERING:

Sy ærmerne i. Sy side- og ærmesømme sammen.



-  = 1 r på retsiden, 1 vr på vrangen
-  = 1 vr på retsiden, 1 r på vrangen
-  = sæt 3 m på en hjælpep foran arbejdet, strik 3 r og strik m på hjælpep r
-  = sæt 3 m på en hjælpep foran arbejdet, strik 1 vr og strik m på hjælpep r
-  = sæt 1 m på en hjælpep bagom arbejdet, strik 3 r og strik m på hjælpep vr