



DAMTRÖJA I LEONORE

STORLEK S (M) L

Best. nr 23130-146

Garn: Leonore 100 g från Falkgarn
70 % akryl 30 % ull

GARNÅTGÅNG: 5 (5) 6 nystan

Övervidd: ca 100 (106) 112 cm

Hel längd: ca 57 (60) 63 cm

Stickor: nr 5 och 6

Rundsticka: nr 5 (40 cm)



DAMTRÖJA I LEONORE

Best. nr 23130-146

GARN: Leonore 100 g från Falkgarn

MASKTÄTHET:

13 m slätst = 10 cm. **OBS! Kontrollera stickfastheten noga. Stickar du för fast, byt till grövre stickor. Stickar du för löst, byt till finare stickor. Stämmer inte stickfastheten får arbetet fel mått och angiven garnåtgång kan ändras.**

MÖNSTER:

Se förklaringar.

FLÄTMÖNSTER:

(= 12 m): stickas enligt diagram

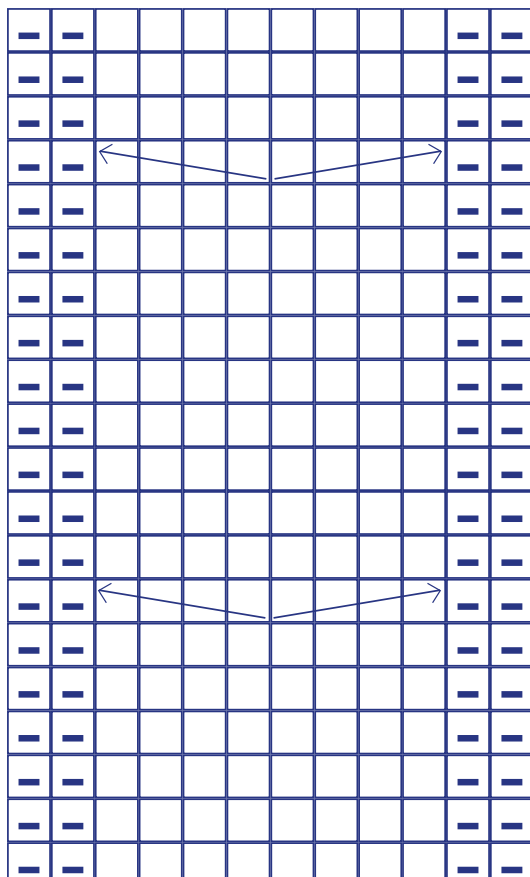
STICKBESKRIVNING:

Hela tröjan stickas på tvären från ärm till ärm.

Lägg på stickor nr 5 upp 30 (32) 34 m och sticka resårstickning i 7 cm. På sista resår ökas 14 m jämnt fördelat över v = 44 (46) 48 m. Byt till st nr 6 och sticka slätstickning med flätmönster (= 12 m) mitt på stycket. I var sida ökas 1 m var 3:e cm 10 (11) 12 ggr = 64 (68) 72 m. När arbetet mäter 45 (47) 49 cm läggs 32 (36) 40 m upp i var sida för fram- resp bakstycket = 128 (140) 152 m. Sticka slätstickning med dessa ökade m och fortfarande flätmönster med de 12 mittersta m. När arbetet mäter 59 (62) 65 cm delas arbetet på mitten för hals och var sida stickas för sig med 64 (70) 76 m.

BAKSTYCKE: Vid halsen minskas 2 m vartannat v 3 ggr. Sticka sedan rakt i ca 16 (17) 18 cm. Därefter ökas åter 2 m vid halsen vartannat v 3 ggr = 64 (70) 76 m. Lämna m att vänta.

FRAMSTYCKE: Vid halsen minskas 2 m vartannat v 4 ggr. Sticka sedan rakt och öka därefter 2 m vartannat v 4 ggr så att halshålet på fram- och bakstycket är lika brett. Ta därefter åter alla 128 (140) 152 m på stickan och sticka resten av tröjan spegelvänt mot första delen.



MONTERING:

Halsresår: Plocka på rundst nr 5 upp ca 64 (68) 72 m längs halshålet och sticka resårstickning i rundvarv 3,5 cm. Maska av i resår.

Midjeresår: Plocka på stickor nr 5 upp ca 56 (60) 64 m längs fram- resp bakstycket och sticka resårstickning i 8 cm. Maska av i resår.

Sy ärm- och sidsömmarna.

* = upprepas

— = am på rätsidan (rm på avigsidan)

□ = rm på rätsidan (am på avigsidan)

 = sätt 2 m på en hjälpsticka framför arb, sticka 2 m, sticka m på hjälpst räta

 = sätt 2 m på en hjälpsticka bakom arb, sticka 2 m, sticka m på hjälpst räta

